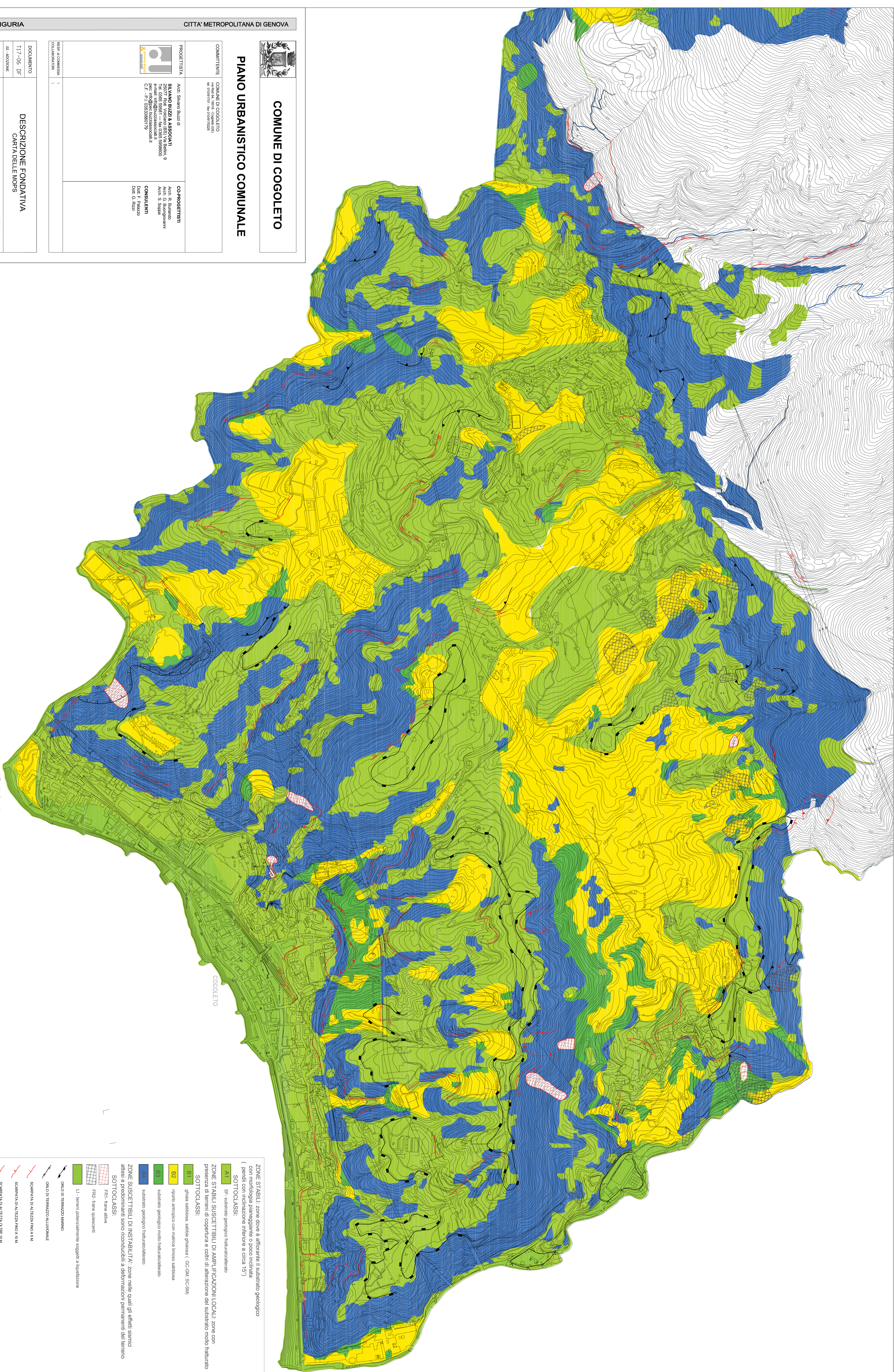




COMUNE DI COGOLETO

PIANO URBANISTICO COMUNALE

COMITANTE	COMUNE DI COGOLETO via S. Maria, 10 - 16030 COGOLETO (GE) tel. 010/595981 - fax 010/595980 pec: info@com.cogoleto.it
PROGETTISTA	Arch. Stefano Buzzi di SILVANO BUZZI ASSOCIATI via S. Maria, 10 - 16030 COGOLETO (GE) Tel. 010/595981 - Fax 010/595980 pec: info@com.cogoleto.it C.F. - P.I. 02533880179
CO-PROGETTISTI	Arch. R. Burlando Arch. S. Basso Arch. S. Sappa
CONSULENTI	Dot. F. Piazzi Dot. S. Rizzo
REVISIONI	1
REVISIONE	1
DOCUMENTO	DESCRIZIONE FONDATAIVA
T17-06 DIF	CARTA DELLE MOPIS
02 - ADOZIONE	
00	
COMMESSA	CLIENTE
U 576	E 321
28 luglio 2017	Febbraio 2010
EMISSIONE	INCARICO
SCALA 1:5.000	



ZONE STABILI: zone dove è afferente il substrato geologico con morfologia pianeggiante o poco inclinata (pendii con inclinazione inferiore a circa 15°)

SOTTOCLASSI:
 A1 sf. substrato geologico fratturato/altamente
 B1 ghiaia sabbiosa, sabbie ghiaiose (GC-GM, SC-SM)
 B2 ripido antropico con matrici limoso sabbiosa
 B3 substrato geologico molto fratturato/altato

ZONE SUSCETTIBILI DI INSTABILITA': zone nelle quali gli effetti sismici attesi e predominanti sono riconducibili a deformazioni permanenti del terreno

SOTTOCLASSI:
 FRI - fasce attive
 FR2 - fasce quietanti
 L1 - terreni potenzialmente soggetti a liquefazione

OGIO DI TERREZZO MISTO
OGIO DI TERREZZO ALTERNALE
 scarpina su ALTEZZA PIANO A/A
 scarpina su ALTEZZA PIANO I/O/A
 scarpina su ALTEZZA C/TE/ I/O/A

OGIO DI PIANA ATTIVO
OGIO DI PIANA QUIESCENTE
CONDIR

Punto Arresto

R
L